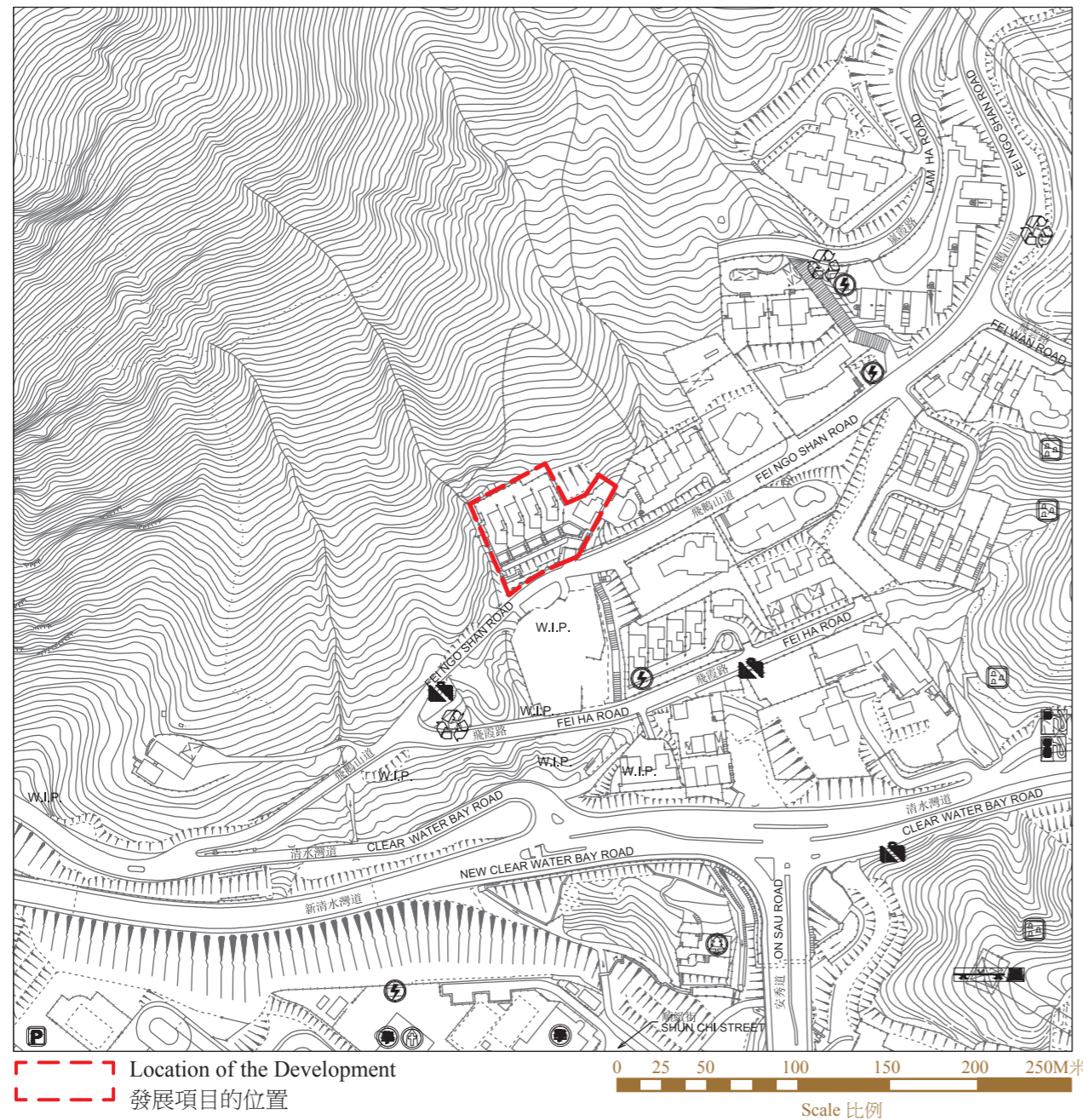


07 | LOCATION PLAN OF THE DEVELOPMENT

發展項目的所在位置圖



Notation 圖例：

-  A cemetery
墳場
-  A public carpark (including a lorry park)
公眾停車場(包括貨車停泊處)
-  A petrol filling station
油站
-  A LPG filling station
石油氣加氣站
-  A public utility installation
公用事業設施裝置
-  A school (including a kindergarten)
學校(包括幼稚園)
-  A power plant (including electricity sub-stations)
發電廠(包括電力分站)
-  A pylon
輸電塔架
-  A refuse collection point
垃圾收集站
-  A public park
公園
- W.I.P. work in progress
工程進行中
-  A religious institution (including a church, a temple and a Tsz Tong)
宗教場所(包括教堂、廟宇及祠堂)

The above location plan is prepared by the Vendor with reference to Digital Topographic Map iB1000 / Sheet Nos. 11-NE-8C dated 2 May 2019, 11-NE-8D dated 25 July 2019, 11-NE-13A dated 26 September 2019 and 11-NE-13B dated 26 September 2019 from Survey and Mapping Office of the Lands Department.

上述位置圖是參考地政總署測繪處之數碼地形圖iB1000/編號11-NE-8C（最近更新日期為2019年5月2日）、11-NE-8D（最近更新日期為2019年7月25日）、11-NE-13A（最近更新日期為2019年9月26日）及11-NE-13B（最近更新日期為2019年9月26日），並由賣方擬備。

The map reproduced with permission of the Director of Lands. © The Government of the Hong Kong SAR. Licence No. 108/2018.

地圖版權屬香港特區政府，經地政總署准許複印，版權特許編號108/2018。

Note 備註：

Due to the technical reason that the boundary of the Development is irregular, the location plan has shown more than the area required under the Residential Properties (First-hand Sales) Ordinance (Cap 621).

由於發展項目邊界不規則的技術原因，所在位置圖所顯示之範圍多於《一手住宅物業銷售條例》（第621章）所要求的範圍。